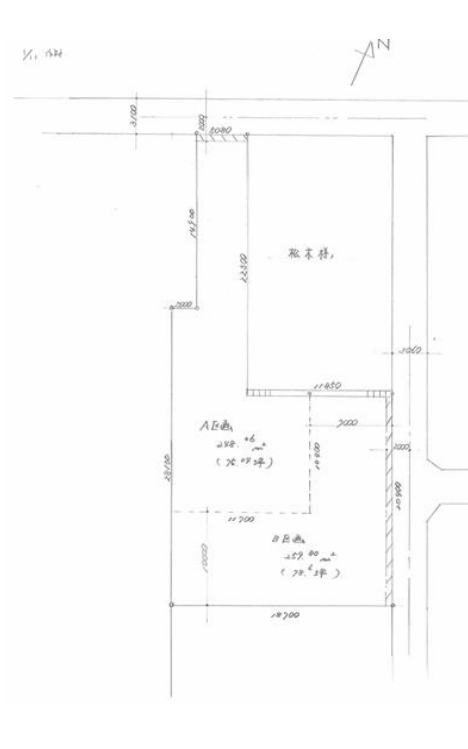


物件NO.



物件種類	売地		
価格	B区画 5,300,000 円 3.3㎡(坪)当り 67,430 円		
物件所在地	糸魚川市一の宮4丁目		
交通	糸魚川市役所前バス停まで360m		
学区	糸魚川小学校 糸魚川中学校		
面積	土地	259.80 ㎡	78.60 坪
土地形状	東 間口	20.4 m	奥行 18.7 m
用途地域	第一種中高層住居専用地域		
建ぺい率	60%	容積率	200%
地目	宅地	現況	更地
前面道路	3.1 m幅 東 向 舗装有		
設備	道路セットバックあり		
備考	A区画B区画一括購入可		

◆免許番号 (11)2694号	社名 住所 株式会社能建 糸魚川市 藤崎39-1	糸魚川支店 担当者名 本社 瀧 大祐 025(567)2211	025(553)2211 瀧 大祐 025(567)2211	◆取引形態 専任媒介	◆報酬額 330,000 円(税込)
--------------------	-----------------------------------	---	--------------------------------------	---------------	-----------------------